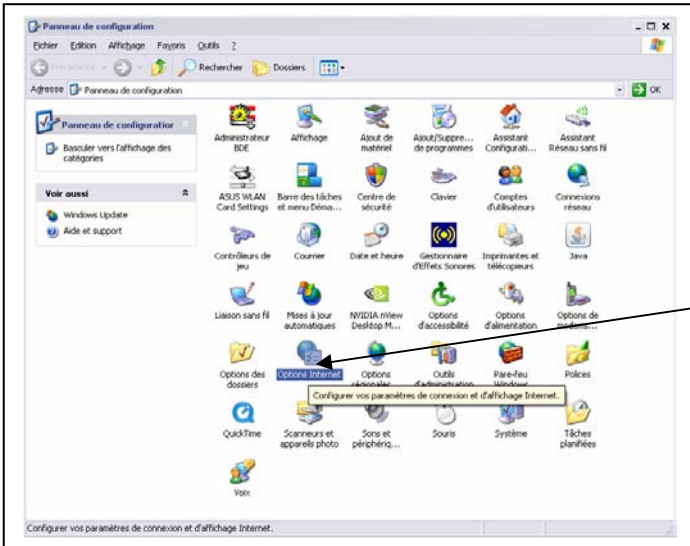
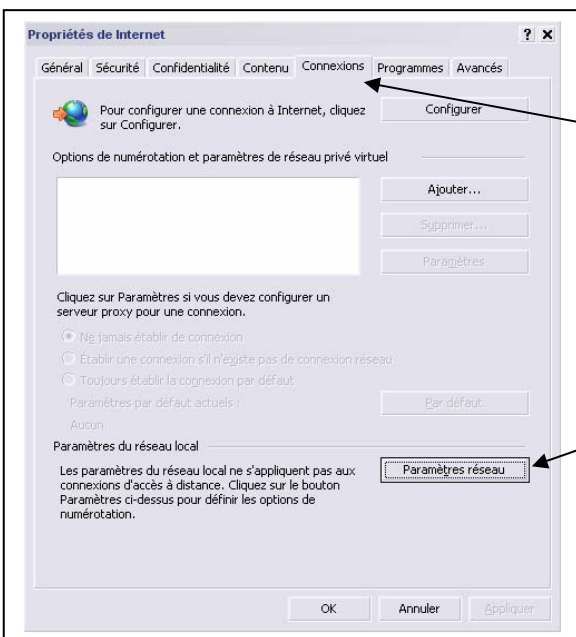


Configuration du WIFI : cette opération n'est à réaliser que la première fois

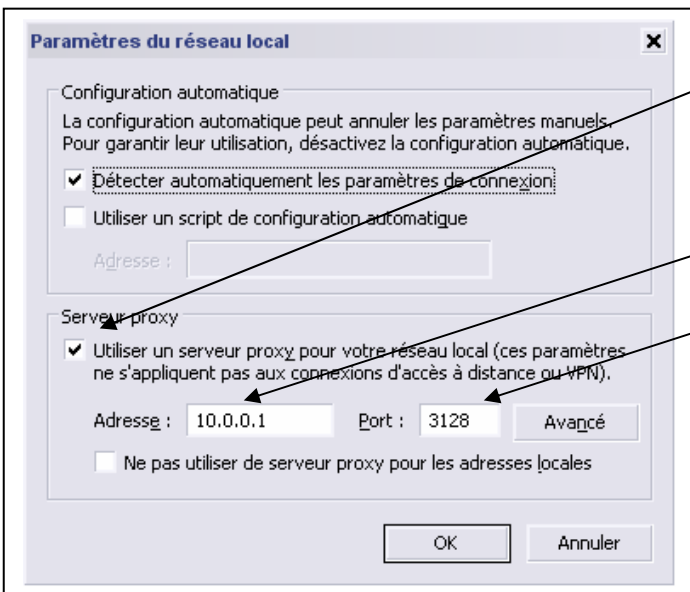
POUR INTERNET EXPLORER :



Dans le Panneau de configuration, Ouvrez **option internet**



A l'onglet **connexions**, Cliquez sur **paramètre réseau**



Puis cochez : serveur proxy

Et entrez l'adresse suivante :

Adresse : 10.0.0.1 Port : 3128

Faites OK sur les deux fenêtres et le tour est joué !!!

Note :

Sur les autres réseaux chez vous ou ailleurs, si ça ne marche pas, il suffit de décocher la case: Serveur proxy.

De retour à l'EBS vous n'aurez qu'à cocher à nouveau la case « Serveur proxy »